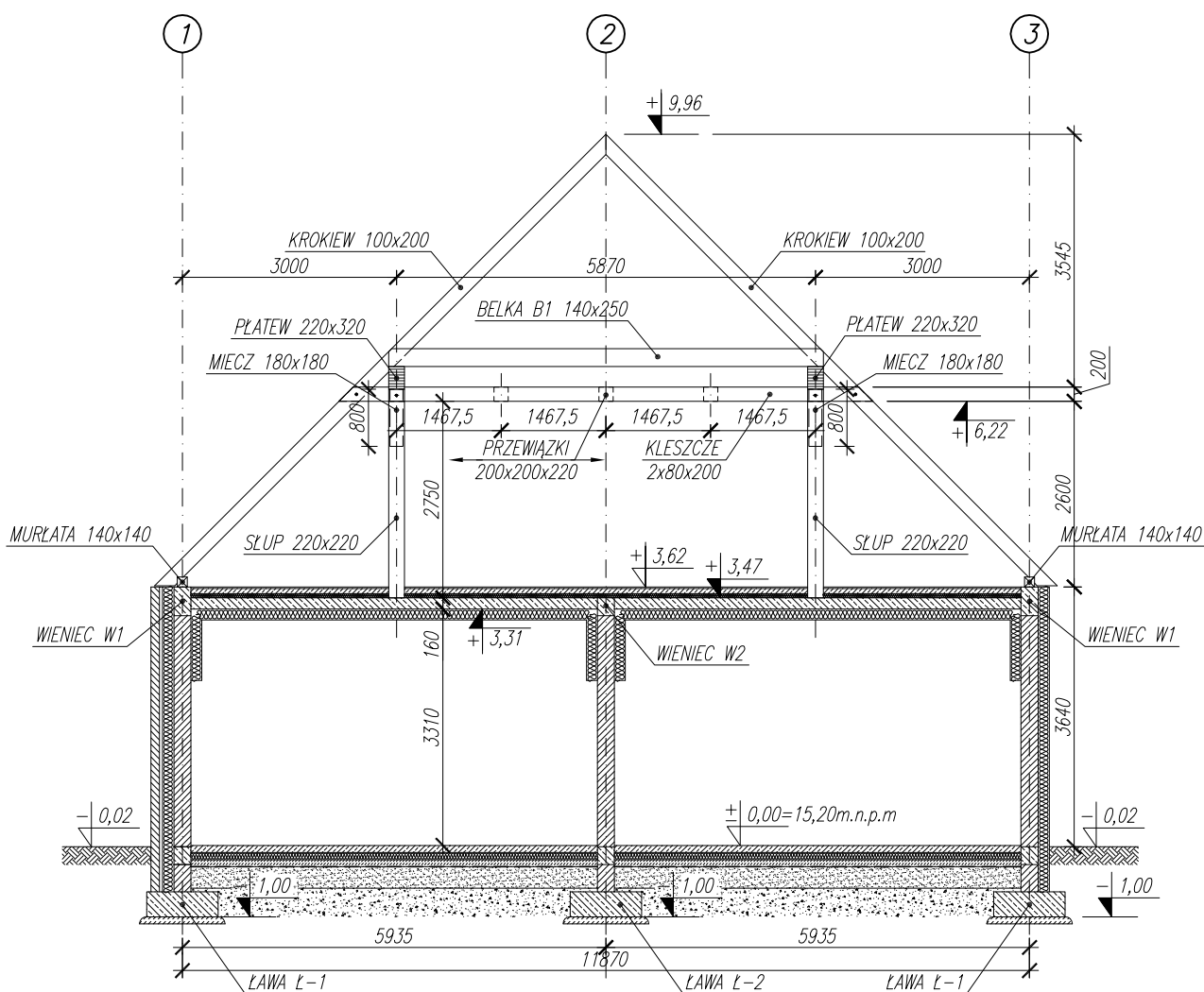


PRZEKRÓJ POPRZECZNY A-A SKALA 1:100



BETON: C20/25,
STAL ZBROJENIOWA: A-IIIIN (Bst500S),
DREWNO KONSTRUKCYJNE LITE: C24,
DREWNO KONSTRUKCYJNE KLEJONE KLASY: GL24h.

Jednostka projektowa:	PUZZLE PRACOWNIA PROJEKTOWA ANNA DĄBROWSKA ul. Żółkiewskiego 3/21, 70-345 Szczecin, tel. 604 25 98 29 / 091 8 511 289		
Branża:	KONSTRUKCJA		
Faza:	Projekt wykonawczy		
Temat:	ROZBIÓRKA i ODBUDOWA BUDYNKU MAGAZYNOWEGO		
Lokalizacja/ Inwestor:	ZALESIE 1, 72-004 TANOWO , dz. nr 535/2 ob. Zalesie,jednostka ewidencyjna Police PGL Lasy Państwowe Nadleśnictwa Trzebież, Zalesie 1, 72-004 Tanowo		
PROJEKT			
Projektował:	mgr inż. Przemysław Juzyszyn ZAP/0059/PWOK/11		
Opracował:	mgr inż. Marcin Koncewicz		
Tytuł rysunku:	PRZEKRÓJ POPRZECZNY A-A		rys. nr K19
data: GRUDZIEŃ 2018 r.		skala: 1:100	